

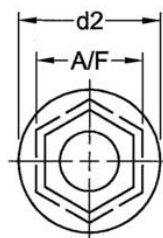
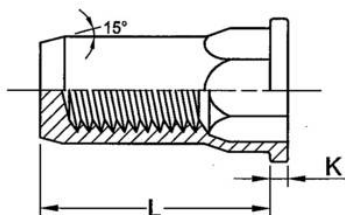


# ヘックス(六角) クローズエンド ナット

材質 : ステンレス

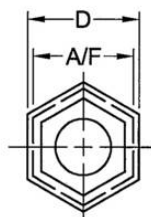
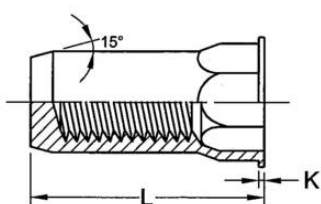
ナット下部が密閉されています  
母材と接する部位が六角形のためトルクが向上

## 半六角／平頭タイプ



ネジ径	品番	A/F +0/-0.15	d2 +0.5/-0	接合板厚	L ±0.3	K ±0.1	下穴径
M4×0.7	SS-CE-HA-LM4	6.00	9.00	0.5~2.5	16.00	1.00	6.10
M5×0.8	SS-CE-HA-LM5	7.00	10.00	0.5~3.0	18.00	1.00	7.10
M6×1.0	SS-CE-HA-LM6	9.00	12.00	0.5~3.0	21.00	1.50	9.10
M8×1.25	SS-CE-HA-LM8	11.00	14.50	0.5~3.0	23.50	1.50	11.10

## 半六角／薄頭タイプ



ネジ径	品番	A/F +0/-0.15	D ±0.25	接合板厚	L +0.5/-0	K +0.3/-0	下穴径
M4×0.7	SS-CE-HA-SM4	6.00	7.00	0.5~2.5	16.00	0.50	6.10
M5×0.8	SS-CE-HA-SM5	7.00	8.00	0.5~3.0	18.00	0.50	7.10
M6×1.0	SS-CE-HA-SM6	9.00	10.00	0.5~3.0	21.00	0.50	9.10
M8×1.25	SS-CE-HA-SM8	11.00	12.00	0.5~3.0	23.50	0.50	11.10
M10×1.50	SS-CE-HA-SM10	13.00	14.20	1.0~3.5	26.50	0.80	13.10